



republički zavod za urbanizam i projektovanje ad podgorica

**ANALIZA KATASTARSKIH PARCELA
2165, 2170/1 I 2172 KO ŠIPAČNO II, OPŠTINA NIKŠIĆ**

**Obradivač:
RZUP AD Podgorica**

Maj 2026.

Opština: Nikšić

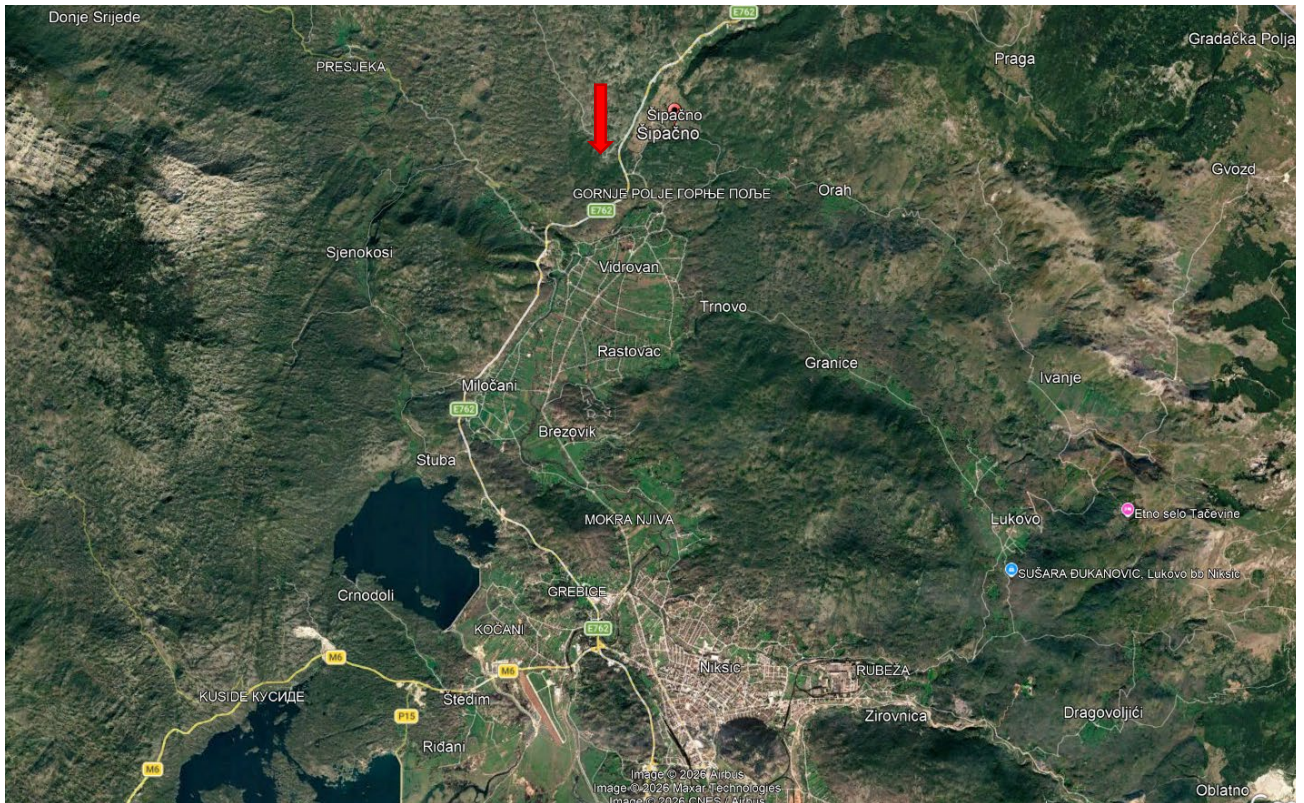
KO: Šipačno II

Broj(evi) Lista Nepokretnosti: 270

Katastarska(e) parcela(e): 2165, 2170/1, 2172

Predmet analize su katastarske parcele 2165, 2170/1 i 2172 KO Šipačno II, Opština Nikšić.

Predmetno zemljište se nalazi u naselju Šipačno udaljeno cca 650 m od magistralnog puta M18 i cca 13 km od centra Nikšića.

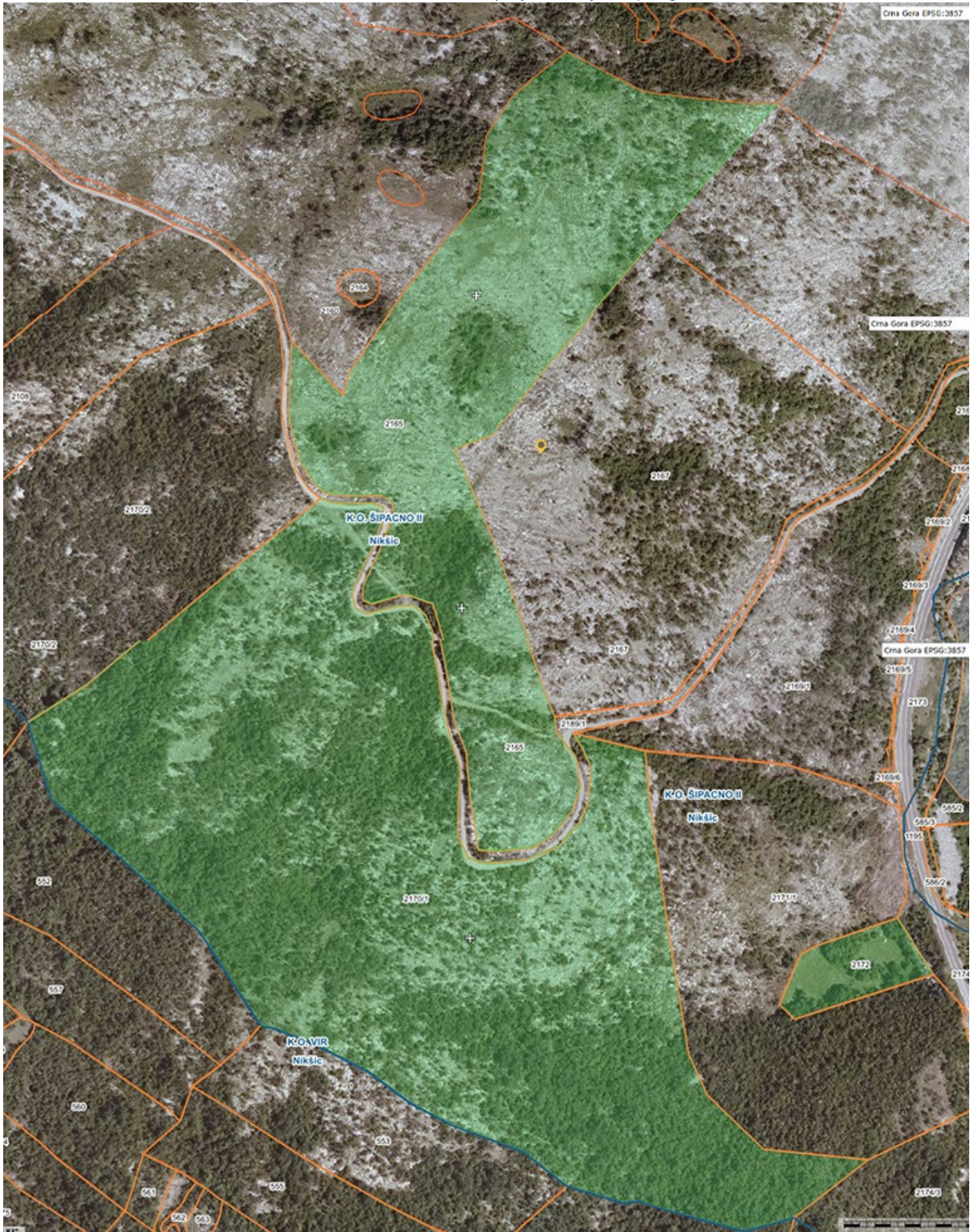


Satelitski snimak predmetne lokacije (Google Earth)

Šire okruženje



Satelitski snimak predmetne lokacije (Google Earth)
Uže okruženje



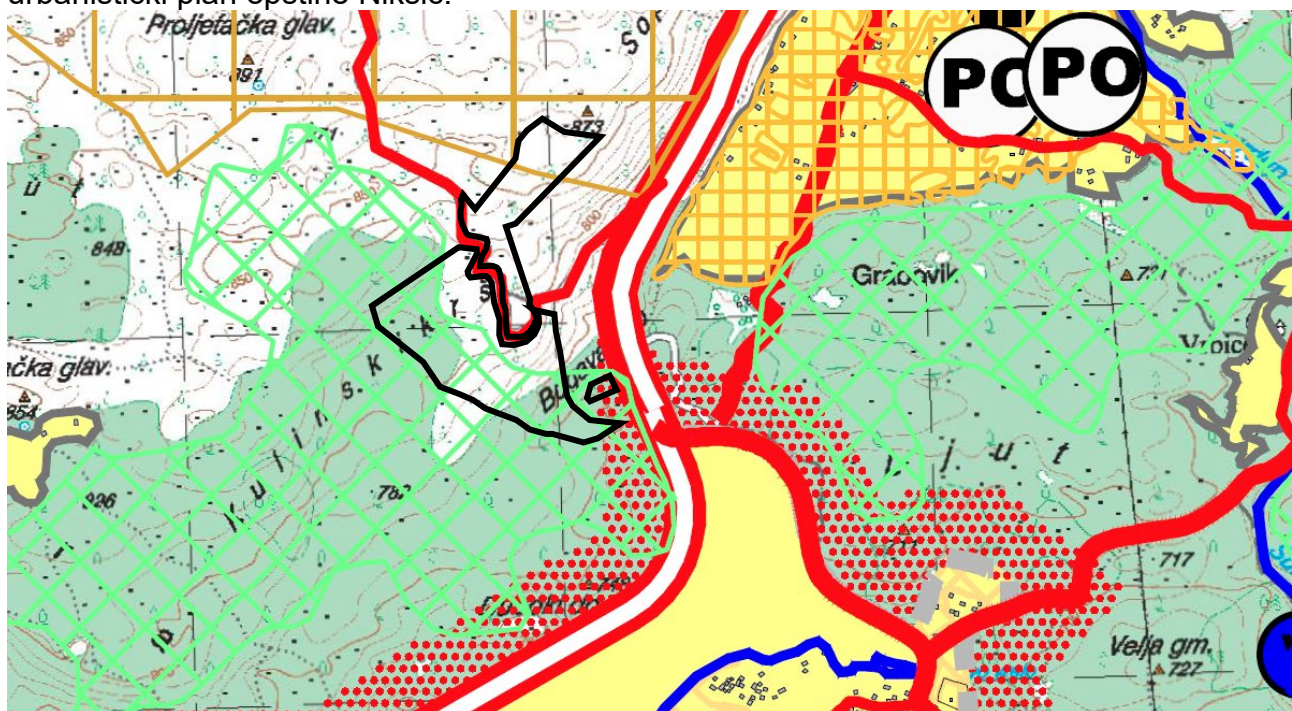
Lokacija sa Geoportala

Površine katastarskih parcela:





- 2165 – 54 538 m²
- 2170/1 – 106 420 m²
- 2172 – 3611 m²

Predmetne parcele 2165 i 2170/1 imaju obezbijeden saobraćajni prilaz.

Lokacija koja obuhvata predmetne parcele je obrađena kroz planski dokument Prostorno-urbanistički plan opštine Nikšić.



Izvod iz PUP-a Opštine Nikšić - grafički prilog- Plan namjene površina

	Šumske površine
	Ostale prirodne površine
	Granice katastarskih parcela
	Magistrala za brzi motorni saobraćaj

Katastarska parcela 2165 i dio parcele 2170/1 se nalaze u planiranoj zoni **ostalih prirodnih površina**, dok se drugi dio katastarske parcele 2170/1 i parcela 2172 nalaze u planiranoj zoni **šumskih površina**.

Šumske površine su površine na kojima je zbog njihovih prirodnih osobina i ekonomskih uslova najracionalnije da se uzgaja šumsko drveće. Na ovim površinama dopušteni su objekti u funkciji gazdovanja šumama, objekti za unaprjeđenje i održavanje šumskog fonda, izgradnju i održavanje šumskih saobraćajnica a moguće je graditi i planinarske i lovačke domovi - kuće.



republički zavod za urbanizam i projektovanje ad podgorica

SMJERNICE ZA IZGRADNJU OBJEKATA ZA POTREBE AGROINDUSTRIJE - Izvod iz PUP-a opštine Nikšić

Objekti ove namjene predviđeni su za skladištenje i preradu mesa, mlijeka, žitarica, voća i povrća, stanice za otkup poljoprivrednih proizvoda, objekte za preradu ljekovitog i aromatičnog bilja i plodova i sl. Mogu se graditi na izdvojenom građevinskom zemljištu, poljoprivrednom zemljištu (ne prve i druge klase) i **ostalim prirodnim površinama (kamenjari i neplodna zemljišta)**.

- Minimalna površina nove urbanističke parcele iznosi - 2000m²;
- Minimalna širina fronta nove urbanističke parcele iznosi 40 m;
- Maksimalni indeks zauzetosti je 0,4;
- Maksimalni indeks izgrađenosti iznosi 0,7;
- Maksimalna spratnost je P+1, a za pomoćne i ekonomske objekte P;

SMJERNICE ZA MANJE POVRŠINE ZA POJEDINAČNE PRIVREDNE OBJEKTE - Izvod iz PUP-a opštine Nikšić

Manji privredni objekti mogu se graditi na izdvojenom građevinskom zemljištu, **ostalim prirodnim površinama (kamenjari i neplodna zemljišta)** i drugo poljoprivredno zemljište. Namjena objekata može biti proizvodno zanatstvo, trgovine, servisi i skladišta, ugostiteljski objekti, objekti infrastrukture, komunalno servisni objekti, industrijski objekat/pogon i drugi privredni objekti koji ne utiče negativno na životnu sredinu;

Uz izgradnju objekta obavezno je infrastrukturno opremanje lokacije (adekvatna saobraćajna veza, internetom opremljen objekat, prečišćavanje otpadnih voda...) ili lokacije uz postojeću infrastrukturu odgovarajućih kapaciteta;

- Industrijski objekat osim proizvodnog dijela treba imati administrativni dio i istraživački dio (osim proizvodnje podsticati i naučno istraživačku djelatnost).

Urbanistički parametri

- Najmanja površina parcele minimalno 600 m² , a za objekte za eksplozivne materije minimalno 5000 m²
- Maksimalni indeks zauzetosti na nivou parcele 0.30 a za objekte za eksplozivne materije 0,10;
- Maksimalni indeks izgrađenosti na nivou parcele 0.50 a za objekte za eksplozivne materije 0,15;
- Maksimalna spratnost 2 etaže uz visine etaža prilagođene funkciji objekta;

SMJERNICE ZA OBJEKTE U FUNKCIJI TURIZMA - Izvod iz PUP-a opštine Nikšić

Direktnom primjenom PUP-a moguće je izdati uslove za izgradnju turističkih objekata: hotel, mali hotel, moteli, pansioni, gostionice, vile, smještajne jedinice (kuće, apartmani i sobe za iznajmljivanje), planinarski i lovački domovi, omladinski hosteli i odmarališta (jedan objekat), etno sela (više objekata), katuna (više objekata), ugostiteljski i drugi objekti u funkciji razvoja turizma. Minimalna kategorizacija je prema Pravilniku o vrstama, minimalno-tehničkim

uslovima i kategorizaciji ugostiteljskih objekata; Objekti za smještaj turista, ali i objekti pratećih i turizmu kompatibilnih aktivnosti, kroz arhitektonsko i urbanističko rješenje treba da budu prilagođeni prirodnom okruženju i lokalnom narodnom graditeljstvu. Mogu se graditi na izdvojenom građevinskom zemljištu, površinama naselja, poljoprivrednim površinama treće i slabije klase, **ostalim prirodnim površinama (kamenjari i neplodna zemljišta).**

Hoteli i turistička naselja

Maksimalni index izgrađenosti pojedinačne urbanističke parcele 0.6;

- Maksimalni index zauzetosti pojedinačne urbanisticke parcele 0.2;
- Maksimalnu spratnost 3 etaže.

Za realizaciju projekata od interese za razvoj turizma u opštini, mogu se izdati UTU i na osnovu smjernica datih PUP-om i za površine veće od 1 ha.

Mali hotel

- Optimalna površina parcele je 2 000 m²;
- Minimalna kategorizacija je prema Pravilniku o vrstama, minimalno-tehničkim uslovima i kategorizaciji ugostiteljskih objekata;
- Optimalna spratnost objekta je tri etaže (P+1+Pk ili S+P+Pk) ;
- Minimalni smještajni kapacitet je 7 ležajeva;
- Prateći sadržaji su restoran (100% lokalno pripremljena zdrava hrana, itd.) prostorija za wellness/spa/cardio/fitness, prostori za sastanke/ edukativne radionice;

Moteli i pansioni

- Optimalna površina lokacije na kojoj se predviđa izgradnja motela i pansiona 1000m²;
- Maksimalni indeks zauzetosti 0.40;
- Maksimalna površina pod objektima 400m² ;
- Maksimalni indeks izgrađenosti 0.80;
- Maksimalna bruto građevinska površina 800m² ;
- Maksimalna spratnost P+1+Pk;
- Maksimalni broj smještajnih jedinica 15;

Gostionice, vile, druge smještajne jedinice

- Optimalna površina lokacije na kojoj se predviđa izgradnja gostionice, vile, druge smještajne jedinice (kuće, apartmani i sobe za iznajmljivanje) 800m² ;
- Maksimalni indeks zauzetosti 0.50;
- Maksimalna površina pod objektima 400 m² ;
- Maksimalni indeks izgrađenosti 0.80;
- Maksimalna bruto građevinska površina 600 m² ;
- Maksimalna spratnost P+1;

Planinarski i lovački domovi, hosteli, odmarališta

- Optimalna površina lokacije na kojoj se predviđa izgradnja planinarskih i lovačkih domova, hostela, odmarališta je 600m²;
- Maksimalni indeks zauzetosti 0.50;
- Maksimalna površina pod objektima 300 m² ;
- Maksimalni indeks izgrađenosti 0.90;
- Maksimalna bruto građevinska površina 500 m² ;
- Maksimalna spratnost P+1;

Smjernice za građenje i uređenje etno sela

- Dozvoljeno je postavljanje od 5 do 10 kućica / 2-4korisnika po kući / 2-3 sobe/;
- Dozvoljena spratnost kuća je dvije etaže (P+Pk) ili (S+P);
- Svaka smještajna jedinica mora imati kupatilo sa toaletnim čvorom, dnevni boravak, spavaće sobe i terasu koja predstavlja parterno uređenu površinu na parceli;
- Lokacija etno sela mora imati saobraćajni pristup. Obezbijediti da pristupna saobraćajnica sa parkingom bude vizuelno izdvojena od etno sela zelenim koridorom;
- Obezbijediti parking prostor na ulaznom punktu u etno selo (ukupan broj parking mjesta je 20).

Mogući prateći sadržaji: recepcija, info punkt sa prodajnim prostorom za suvenire, mape, knjige, uslužno ugostiteljski objekti (restoran, kafe/bar), wellness/spa centar, prodavnice, radionice sa aktivnostima za upoznavanje nasljeđa i tradicije, edukacija o prirodi i njenom očuvanju, štala/tor/ergela (udaljena od smještajnih jedinica), prostori za seminare, sastanke i radionice, dječija igrališta;

- Dozvoljena spratnost pratećih/centralnih objekata je dvije etaže (P+Pk) ili (S+P);

Korisnik: KORISNIK

Datum i vrijeme štampe: 20.05.2026 08:53

PODRUČNA JEDINICA

NIKŠIĆ

Datum: 20.05.2026 08:53

KO: ŠIPAČNO II

LIST NEPOKRETNOSTI 270 - PREPIS

Podaci o parceli							
Broj/podbroj	Broj zgrade	Plan Skica	Datum upisa	Potes ili ulica i kućni broj	Način korišćenja Osnov sticanja	Površina m ²	Prihod
2165		15 75		sopije	Šume 6. klase KUPOVINA	54538	65.45
2170/1		15 75		sopije	Šume 6. klase KUPOVINA	106420	127.70
2172		14 76		bogavac do	Pašnjak 5. klase KUPOVINA	3611	3.25

Podaci o vlasniku ili nosiocu prava			
Matični broj - ID broj	Naziv nosioca prava - adresa i mjesto	Osnov prava	Obim prava
*	BONIBO DOO NIKŠIĆ *	Svojina	1/1

Podaci o teretima i ograničenjima						
Broj/podbroj	Broj zgrade	PD	Redni broj	Način korišćenja	Datum upisa	Opis prava
2165	0		3	Šume 6. klase	23.04.2009	Hipoteka UPIS HIPOTEKE U KORIST PRVE BANKE CG IZ NOS DUGA 389.179,87 EUR OV.BR.7877/09
2165	0		4	Šume 6. klase	23.04.2009	Zabrana otuđenja i opterećenja ZABRANA OTUDJENJA BEZ SAGLASNOSTI POV JERIOCA PRVE BANKE CG OV.BR.7877/09
2165	0		5	Šume 6. klase	01.03.2012	Hipoteka UPIS HIPOTEKE U KORIST PRVE BANKE CG IZ NOS DUGA 29.817,78 EUR UZZ BR.164/12
2165	0		6	Šume 6. klase	01.03.2012	Zabrana otuđenja i opterećenja ZABRANA OTUDJENJA BEZ SAGLASNOSTI POV JERIOCA PRVE BANKE CG UZZ BR.164/12
2165	0		7	Šume 6. klase	15.08.2012	Hipoteka UPIS HIPOTEKE U KORIST PRVE BANKE CG IZ NOS DUGA 60.000 EUR UZZ BR.638/12 OD 06.08.12

2165	0	8	Šume 6. klase	15.08.2012	Zabrana otuđenja i opterećenja ZABRANA OTUDJENJA BEZ SAGLASNOSTI POV JERIOCA PRVE BANKE CG UZZ BR.638/12
2165	0	9	Šume 6. klase	23.10.2012	Hipoteka UPIS HIPOTEKE U KORIST PRVE BANKE CG IZ NOS DUGA 100.000 EUR UZZ BR.655/12 OD 13.08.12
2165	0	10	Šume 6. klase	23.10.2012	Zabrana otuđenja i opterećenja ZABRANA OTUDJENJA BEZ SAGLASNOSTI POV JERIOCA PRVE BANKE CG UZZ BR.655/12
2165	0	11	Šume 6. klase	16.11.2012	Hipoteka UPIS HIPOTEKE U KORIST PRVE BANKE CG IZ NOS DUGA 802.178,38 EUR UZZ BR.445/12
2165	0	12	Šume 6. klase	16.11.2012	Zabrana otuđenja i opterećenja ZABRANA OTUDJENJA BEZ SAGLASNOSTI POV JERIOCA PRVE BANKE CG UZZ BR.445/12
2165	0	13	Šume 6. klase	04.11.2013	Hipoteka UPIS HIPOTEKE U KORIST PRVE BANKE CG IZ NOS DUGA 764.839,22 EUR UZZ BR.708/13 OD 22. 10.2013
2165	0	14	Šume 6. klase	04.11.2013	Zabrana otuđenja i opterećenja ZABRANA OTUDJENJA BEZ SAGLASNOSTI POV JERIOCA PRVE BANKE CG I PRISTAJANJE NA IZ VRŠENJE BEZ ODLAGANJA UZZ BR.708/13 OD 22.10.2013
2165	0	15	Šume 6. klase	10.10.2018	Obavještenje o početku namirenja UPIS ZABILJEŽBE OBAVJEŠTENJA O POČETKU NAMIRENJA POTRAŽIVANJA OBAVJEŠTENJE BR. 24-01/1540 OD 08.05.2018
2165	0	16	Šume 6. klase	29.10.2019	Zabilježba rješenja o izvršenju UPIS ZABILJEŽBE POKRETANJA POSTUPKA IZVRŠENJA I ZABRANA RASPOLAGANJA ILI PRIKRIVANJA IMOVINE REŠENJE I.BR. 2438/18 OD 31.12.2018
2165	0	17	Šume 6. klase	05.10.2020	Hipoteka UPIS HIPOTEKE U KORIST PRVE BANKE CG IZNOS DUGA 928.197,58 EUR UZZ BR. 950/20 OD 01.10.2020
2165	0	18	Šume 6. klase	05.10.2020	Zabrana otuđenja i opterećenja ZABRANA OTUDJENJA I OPTEREĆENJA BEZ SAGLASNOSTI POVJERIOCA PRVE BANKE CG I PRISTAJANJE NA NEPOSREDNO PRINUDNO IZVRŠENJE BEZ ODLAGANJA UZZ BR. 950/20 OD 01.10.2020
2165	0	19	Šume 6. klase	17.01.2022	Hipoteka UPIS PRAVA HIPOTEKE U KORIST HIPOTEKARNOG POVJERIOCA UPRAVE LOKALNIH JAVNIH PRIHODA OPŠTINE NIKŠIĆ IZNOS DUGA 26.798,50 EURA RJEŠ. UP/LO 11-422-586-H/1 OD 16.12.2021.
2165	0	20	Šume 6. klase	17.01.2022	Zabrana otuđenja i opterećenja ZABRANA OTUĐENJA,OPTEREĆENJA I IZDAVANJA U ZAKUP BEZ PISANE SAGLASNOSTI HIPOTEKARNOG POVJERIOCA OPŠTINE NIKŠIĆ,DO IZMIRENJA PORESKOG DUGA RJEŠ. 11-422/586-H/1 OD 16.12.2021.
2165	0	21	Šume 6. klase	10.04.2024	Obavještenje o početku namirenja OBAVJEŠTENJE O POČETKU NAMIRENJA BROJ 24-01/8246 OD 04.05.2023. GODINE
2165	0	22	Šume 6. klase	05.07.2024	Zabilježba rješenja o izvršenju RJEŠENJE O IZVRŠENJU I. BR. 580/24 OD 16.05.2024.
2165	0	23	Šume 6. klase	31.07.2024	Hipoteka HIPOTEKA U KORIST HIPOTEKARNOG POVJERIOCA OPŠTINE NIKŠIĆ UKUPAN IZNOS DUGA 2.035,32 EURA RJEŠENJE O OBEZBJEĐENJU PORESKOG POTRAŽIVANJA UP/IO BR. 11-422-860-h/1 OD 18.07.2024. GODINE
2165	0	24	Šume 6. klase	31.07.2024	Zabrana otuđenja i opterećenja ZABRANA OTUĐENJA, OPTEREĆENJA I DAVANJA U ZAKUP DO IZMIRENJA PORESKOG DUGA BEZ SAGLASNOSTI HIPOTEKARNOG POVJERIOCA RJEŠENJE O OBEZBJEĐENJU PORESKOG POTRAŽIVANJA UP/IO BR. 11-422-860-h/1 OD 18.07.2024. GODINE
2165	0	25	Šume 6. klase	04.03.2025	Hipoteka UPIS PRAVA HIPOTEKE U KORIST OPŠTINE NIKŠIĆ IZNOS DUGA 1.025,81 EURA RJEŠENJE O OBEZBJEĐENJU PORESKOG POTRAŽIVANJA BROJ UP/IO 11-422-1121-h/1 OD 06.02.2025. GODINE
2165	0	26	Šume 6. klase	04.03.2025	Zabrana otuđenja i opterećenja ZABRANA OTUĐENJA, OPTEREĆENJA I DAVANJA U ZAKUP NEPOKRETNOSTI BEZ PISANE SAGLASNOSTI HIPOTEKARNOG POVJERIOCA RJEŠENJE

					O OBEZBJEĐENJU PORESKOG POTRAŽIVANJA BROJ UP/IO 11-422-1121-h/1 OD 06.02.2025. GODINE
2170/1	0	3	Šume 6. klase	23.04.2009	Hipoteka UPIS HIPOTEKE U KORIST PRVE BANKE CG IZ NOS DUGA 389.179,87 EUR OV.BR.7877/09
2170/1	0	4	Šume 6. klase	23.04.2009	Zabrana otuđenja i opterećenja ZABRANA OTUDJENJA BEZ SAGLASNOSTI POV JERIOCA PRVE BANKE CG OV.BR.7877/09
2170/1	0	5	Šume 6. klase	01.03.2012	Hipoteka UPIS HIPOTEKE U KORIST PRVE BANKE CG IZ NOS DUGA 29.817,78 EUR UZZ BR.164/12
2170/1	0	6	Šume 6. klase	01.03.2012	Zabrana otuđenja i opterećenja ZABRANA OTUDJENJA BEZ SAGLASNOSTI POV JERIOCA PRVE BANKE CG UZZ BR.164/12
2170/1	0	7	Šume 6. klase	15.08.2012	Hipoteka UPIS HIPOTEKE U KORIST PRVE BANKE CG IZ NOS DUGA 60.000 EUR UZZ BR.638/12 OD 06.08.12
2170/1	0	8	Šume 6. klase	15.08.2012	Zabrana otuđenja i opterećenja ZABRANA OTUDJENJA BEZ SAGLASNOSTI POV JERIOCA PRVE BANKE CG UZZ BR.638/12
2170/1	0	9	Šume 6. klase	23.10.2012	Hipoteka UPIS HIPOTEKE U KORIST PRVE BANKE CG IZ NOS DUGA 100.000 EUR UZZ BR.655/12 OD 13.08.12
2170/1	0	10	Šume 6. klase	23.10.2012	Zabrana otuđenja i opterećenja ZABRANA OTUDJENJA BEZ SAGLASNOSTI POV JERIOCA PRVE BANKE CG UZZ BR.655/12
2170/1	0	11	Šume 6. klase	16.11.2012	Hipoteka UPIS HIPOTEKE U KORIST PRVE BANKE CG IZ NOS DUGA 802.178,38 EUR UZZ BR.445/12
2170/1	0	12	Šume 6. klase	16.11.2012	Zabrana otuđenja i opterećenja ZABRANA OTUDJENJA BEZ SAGLASNOSTI POV JERIOCA PRVE BANKE CG UZZ BR.445/12
2170/1	0	13	Šume 6. klase	04.11.2013	Hipoteka UPIS HIPOTEKE U KORIST PRVE BANKE CG IZ NOS DUGA 764.839,22 EUR UZZ BR.708/13 OD 22. 10.2013
2170/1	0	14	Šume 6. klase	04.11.2013	Zabrana otuđenja i opterećenja ZABRANA OTUDJENJA BEZ SAGLASNOSTI POV JERIOCA PRVE BANKE CG I PRISTAJANJE NA IZ VRŠENJE BEZ ODLAGANJA UZZ BR.708/13 OD 22.10.2013
2170/1	0	15	Šume 6. klase	10.10.2018	Obavještenje o početku namirenja UPIS ZABILJEŽBE OBAVJEŠTENJA O POČETKU NAMIRENJA POTRAŽIVANJA OBAVJEŠTENJE BR. 24-01/1540 OD 08.05.2018
2170/1	0	16	Šume 6. klase	29.10.2019	Zabilježba rješenja o izvršenju UPIS ZABILJEŽBE POKRETANJA POSTUPKA IZVRŠENJA I ZABRANA RASPOLAGANJA ILI PRIKRIVANJA IMOVINE REŠENJE I.BR. 2438/18 OD 31.12.2018
2170/1	0	17	Šume 6. klase	05.10.2020	Hipoteka UPIS HIPOTEKE U KORIST PRVE BANKE CG IZNOS DUGA 928.197,58 EUR UZZ BR. 950/20 OD 01.10.2020
2170/1	0	18	Šume 6. klase	05.10.2020	Zabrana otuđenja i opterećenja ZABRANA OTUDJENJA I OPTEREĆENJA BEZ SAGLASNOSTI POVJERIOCA PRVE BANKE CG I PRISTAJANJE NA NEPOSREDNO PRINUDNO IZVRŠENJE BEZ ODLAGANJA UZZ BR. 950/20 OD 01.10.2020
2170/1	0	19	Šume 6. klase	17.01.2022	Hipoteka UPIS PRAVA HIPOTEKE U KORIST HIPOTEKARNOG POVJERIOCA UPRAVE LOKALNIH JAVNIH PRIHODA OPŠTINE NIKŠIĆ IZNOS DUGA 26.798,50 EURA RJEŠ. UP/LO 11-422-586-H/1 OD 16.12.2021.
2170/1	0	20	Šume 6. klase	17.01.2022	Zabrana otuđenja i opterećenja ZABRANA OTUĐENJA,OPTEREĆENJA I IZDAVANJA U ZAKUP BEZ PISANE SAGLASNOSTI HIPOTEKARNOG POVJERIOCA OPŠTINE NIKŠIĆ,DO IZMIRENJA PORESKOG DUGA RJEŠ. 11-422/586-H/1 OD 16.12.2021.
2170/1	0	21	Šume 6. klase	10.04.2024	Obavještenje o početku namirenja OBAVJEŠTENJE O POČETKU NAMIRENJA BROJ 24-01/8246 OD 04.05.2023. GODINE
2170/1	0	22	Šume 6. klase	05.07.2024	Zabilježba rješenja o izvršenju RJEŠENJE O IZVRŠENJU I. BR. 580/24 OD 16.05.2024.
2170/1	0	23	Šume 6. klase	31.07.2024	Hipoteka HIPOTEKA U KORIST HIPOTEKARNOG POVJERIOCA OPŠTINE NIKŠIĆ UKUPAN IZNOS DUGA 2.035,32 EURA RJEŠENJE O OBEZBJEĐENJU PORESKOG POTRAŽIVANJA UP/IO BR. 11-422-860-h/1 OD 18.07.2024. GODINE

2170/1	0	24	Šume 6. klase	31.07.2024	Zabrana otuđenja i opterećenja ZABRANA OTUĐENJA, OPTEREĆENJA I DAVANJA U ZAKUP DO IZMIRENJA PORESKOG DUGA BEZ SAGLASNOSTI HIPOTEKARNOG POVJERIOCA RJEŠENJE O OBEZBJEĐENJU PORESKOG POTRAŽIVANJA UP/IO BR. 11-422-860-h/1 OD 18.07.2024. GODINE
2170/1	0	25	Šume 6. klase	04.03.2025	Hipoteka UPIS PRAVA HIPOTEKE U KORIST OPŠTINE NIKŠIĆ IZNOS DUGA 1.025,81 EURA RJEŠENJE O OBEZBJEĐENJU PORESKOG POTRAŽIVANJA BROJ UP/IO 11-422-1121-h/1 OD 06.02.2025. GODINE
2170/1	0	26	Šume 6. klase	04.03.2025	Zabrana otuđenja i opterećenja ZABRANA OTUĐENJA, OPTEREĆENJA I DAVANJA U ZAKUP NEPOKRETNOSTI BEZ PISANE SAGLASNOSTI HIPOTEKARNOG POVJERIOCA RJEŠENJE O OBEZBJEĐENJU PORESKOG POTRAŽIVANJA BROJ UP/IO 11-422-1121-h/1 OD 06.02.2025. GODINE
2172	0	3	Pašnjak 5. klase	23.04.2009	Hipoteka UPIS HIPOTEKE U KORIST PRVE BANKE CG IZ NOS DUGA 389.179,87 EUR OV.BR.7877/09
2172	0	4	Pašnjak 5. klase	23.04.2009	Zabrana otuđenja i opterećenja ZABRANA OTUDJENJA BEZ SAGLASNOSTI POV JERIOCA PRVE BANKE CG OV.BR.7877/09
2172	0	5	Pašnjak 5. klase	01.03.2012	Hipoteka UPIS HIPOTEKE U KORIST PRVE BANKE CG IZ NOS DUGA 29.817,78 EUR UZZ BR.164/12
2172	0	6	Pašnjak 5. klase	01.03.2012	Zabrana otuđenja i opterećenja ZABRANA OTUDJENJA BEZ SAGLASNOSTI POV JERIOCA PRVE BANKE CG UZZ BR.164/12
2172	0	7	Pašnjak 5. klase	15.08.2012	Hipoteka UPIS HIPOTEKE U KORIST PRVE BANKE CG IZ NOS DUGA 60.000 EUR UZZ BR.638/12 OD 06.08.12
2172	0	8	Pašnjak 5. klase	15.08.2012	Zabrana otuđenja i opterećenja ZABRANA OTUDJENJA BEZ SAGLASNOSTI POV JERIOCA PRVE BANKE CG UZZ BR.638/12
2172	0	9	Pašnjak 5. klase	23.10.2012	Hipoteka UPIS HIPOTEKE U KORIST PRVE BANKE CG IZ NOS DUGA 100.000 EUR UZZ BR.655/12 OD 13.08.12
2172	0	10	Pašnjak 5. klase	23.10.2012	Zabrana otuđenja i opterećenja ZABRANA OTUDJENJA BEZ SAGLASNOSTI POV JERIOCA PRVE BANKE CG UZZ BR.655/12
2172	0	11	Pašnjak 5. klase	16.11.2012	Hipoteka UPIS HIPOTEKE U KORIST PRVE BANKE CG IZ NOS DUGA 802.178,38 EUR UZZ BR.445/12
2172	0	12	Pašnjak 5. klase	16.11.2012	Zabrana otuđenja i opterećenja ZABRANA OTUDJENJA BEZ SAGLASNOSTI POV JERIOCA PRVE BANKE CG UZZ BR.445/12
2172	0	13	Pašnjak 5. klase	04.11.2013	Hipoteka UPIS HIPOTEKE U KORIST PRVE BANKE CG IZ NOS DUGA 764.839,22 EUR UZZ BR.708/13 OD 22. 10.2013
2172	0	14	Pašnjak 5. klase	04.11.2013	Zabrana otuđenja i opterećenja ZABRANA OTUDJENJA BEZ SAGLASNOSTI POV JERIOCA PRVE BANKE CG I PRISTAJANJE NA IZ VRŠENJE BEZ ODLAGANJA UZZ BR.708/13 OD 22.10.2013
2172	0	15	Pašnjak 5. klase	10.10.2018	Obavještenje o početku namirenja UPIS ZABILJEŽBE OBAVJEŠTENJA O POČETKU NAMIRENJA POTRAŽIVANJA OBAVJEŠTENJE BR. 24-01/1540 OD 08.05.2018
2172	0	16	Pašnjak 5. klase	29.10.2019	Zabilježba rješenja o izvršenju UPIS ZABILJEŽBE POKRETANJA POSTUPKA IZVRŠENJA I ZABRANA RASPOLAGANJA ILI PRIKRIVANJA IMOVINE REŠENJE I.BR. 2438/18 OD 31.12.2018
2172	0	17	Pašnjak 5. klase	05.10.2020	Hipoteka UPIS HIPOTEKE U KORIST PRVE BANKE CG IZNOS DUGA 928.197,58 EUR UZZ BR. 950/20 OD 01.10.2020
2172	0	18	Pašnjak 5. klase	05.10.2020	Zabrana otuđenja i opterećenja ZABRANA OTUDJENJA I OPTEREĆENJA BEZ SAGLASNOSTI POVJERIOCA PRVE BANKE CG I PRISTAJANJE NA NEPOSREDNO PRINUDNO IZVRŠENJE BEZ ODLAGANJA UZZ BR. 950/20 OD 01.10.2020
2172	0	19	Pašnjak 5. klase	17.01.2022	Hipoteka UPIS PRAVA HIPOTEKE U KORIST HIPOTEKARNOG POVJERIOCA UPRAVE LOKALNIH JAVNIH PRIHODA OPŠTINE NIKŠIĆ IZNOS DUGA 26.798,50 EURA RJEŠ. UP/LO 11-422-586-H/1 OD 16.12.2021.
2172	0	20	Pašnjak 5. klase	17.01.2022	Zabrana otuđenja i opterećenja ZABRANA OTUĐENJA,OPTEREĆENJA I IZDAVANJA U ZAKUP BEZ PISANE SAGLASNOSTI HIPOTEKARNOG POVJERIOCA OPŠTINE

					NIKŠIĆ, DO IZMIRENJA PORESKOG DUGA RJEŠ. 11-422/586-H/1 OD 16.12.2021.
2172	0		21	Pašnjak 5. klase	10.04.2024 Obavještenje o početku namirenja OBAVJEŠTENJE O POČETKU NAMIRENJA BROJ 24-01/8246 OD 04.05.2023. GODINE
2172	0		22	Pašnjak 5. klase	05.07.2024 Zabilježba rješenja o izvršenju RJEŠENJE O IZVRŠENJU I. BR. 580/24 OD 16.05.2024.
2172	0		23	Pašnjak 5. klase	31.07.2024 Hipoteka HIPOTEKA U KORIST HIPOTEKARNOG POVJERIOCA OPŠTINE NIKŠIĆ UKUPAN IZNOS DUGA 2.035,32 EURA RJEŠENJE O OBEZBJEĐENJU PORESKOG POTRAŽIVANJA UP/IO BR. 11-422-860-h/1 OD 18.07.2024. GODINE
2172	0		24	Pašnjak 5. klase	31.07.2024 Zabrana otuđenja i opterećenja ZABRANA OTUĐENJA, OPTEREĆENJA I DAVANJA U ZAKUP DO IZMIRENJA PORESKOG DUGA BEZ SAGLASNOSTI HIPOTEKARNOG POVJERIOCA RJEŠENJE O OBEZBJEĐENJU PORESKOG POTRAŽIVANJA UP/IO BR. 11-422-860-h/1 OD 18.07.2024. GODINE
2172	0		25	Pašnjak 5. klase	04.03.2025 Hipoteka UPIS PRAVA HIPOTEKE U KORIST OPŠTINE NIKŠIĆ IZNOS DUGA 1.025,81 EURA RJEŠENJE O OBEZBJEĐENJU PORESKOG POTRAŽIVANJA BROJ UP/IO 11-422-1121-h/1 OD 06.02.2025. GODINE
2172	0		26	Pašnjak 5. klase	04.03.2025 Zabrana otuđenja i opterećenja ZABRANA OTUĐENJA, OPTEREĆENJA I DAVANJA U ZAKUP NEPOKRETNOSTI BEZ PISANE SAGLASNOSTI HIPOTEKARNOG POVJERIOCA RJEŠENJE O OBEZBJEĐENJU PORESKOG POTRAŽIVANJA BROJ UP/IO 11-422-1121-h/1 OD 06.02.2025. GODINE